



NOTRE VISION DES CHOSES ... :

Le monde du bâtiment est dans une période charnière, les réglementations changent, et à travers elles ce sont nos métiers qui évoluent.

Nous ne pouvons désormais plus continuer à travailler de la même façon, il faut impérativement non seulement réaliser, mais en plus penser notre approche du travail et du bâtiment différemment.

La mise en œuvre des menuiseries sera le « nerf de la guerre » dans les mois et les années à venir et va attirer tous les regards lors de l'entrée en vigueur de la nouvelle RT. Toutes les nouvelles exigences, notamment en termes d'étanchéité à l'air, sont considérées comme des points faibles de l'approche globale du bâtiment.

Seule une parfaite maîtrise des règles de mise en œuvre vous permettront d'une part de valoriser au mieux les produits que vous avez choisis, et d'autre part d'atteindre les objectifs de performance souhaités.

C'est à travers une offre complète de formation « métier » basée sur une parfaite connaissance des différents acteurs (BET, Architectes, poseurs, négociants...), nous vous proposons de vous accompagner dans ce changement.

LES OBJECTIFS :

- Développer vos compétences,
- Perfectionner vos connaissances,
- Améliorer vos performances,
- Optimiser vos chantiers,
- Réduire les coûts de « non qualité ».

LE PERIMETRE :

- Menuiseries,
- Ventilation,
- Isolation par l'intérieur,
- Isolation par l'extérieur,
- Isolation des murs,
- La maison Ossature Bois (MOB)

LE CENTRE DE FORMATION :

Centre de formation depuis 2003, nous pouvons aujourd'hui justifier d'une expérience plus que significative d'un réel savoir faire en terme de formation.

Issu d'un groupe industriel fabricant de menuiseries depuis 1946, nous avons su au fil des années nous adapter aux différentes évolutions de notre secteur.

Les produits ont connus une évolution considérable en quelques années, les métiers liés à ces produits ont eux aussi évolués, certains « nouveaux » métiers ont même vu le jour, et nous avons toujours su répondre à ces changements parce que l'écoute permanente et la proximité sont au cœur de notre démarche.

LA METHODE :

Une approche pédagogique éprouvée, basée à la fois sur une théorie incontournable, mais aussi sur une mise en pratique concrète sur murs de pose, permet d'une part une meilleure adaptabilité aux différents niveaux de stagiaires, et d'autre part une validation continue des acquis obtenus lors de nos sessions.

LES OUTILS :

Nos supports sont mis à jour en permanence, que se soit les présentations théoriques (PowerPoint) qui intègrent au quotidien les différentes évolutions règlementaires, ou les supports pratiques (murs de pose) avec l'utilisation des produits courants, et des produits novateurs. Nous avons également la possibilité de travailler en visio conférence dans nos locaux pour bénéficier d'intervenants externes si nécessaire.



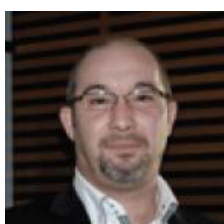
L'EQUIPE :

Une équipe composée de profils expérimentés dans le domaine de la formation, issus du commerce, de la technique, mais surtout du terrain, bénéficiant d'une structure administrative permettant de vous accompagner de façon efficace dans votre démarche formation.



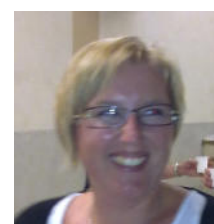
Jean Paul FAVREAU

Responsable Formation technique



Yannick LIONNETON

Chargé de développement



Sonia BRUNEAU

Assistante Administrative

Pour tout complément d'information, n'hésitez pas à contacter :

SONIA BRUNEAU ☎ 05 49 74 91 31

contact@cfmi-formation.com

Adresse Postale : CFMI • Brétignolles – BP 27 • 79301 BRESSUIRE Cedex

